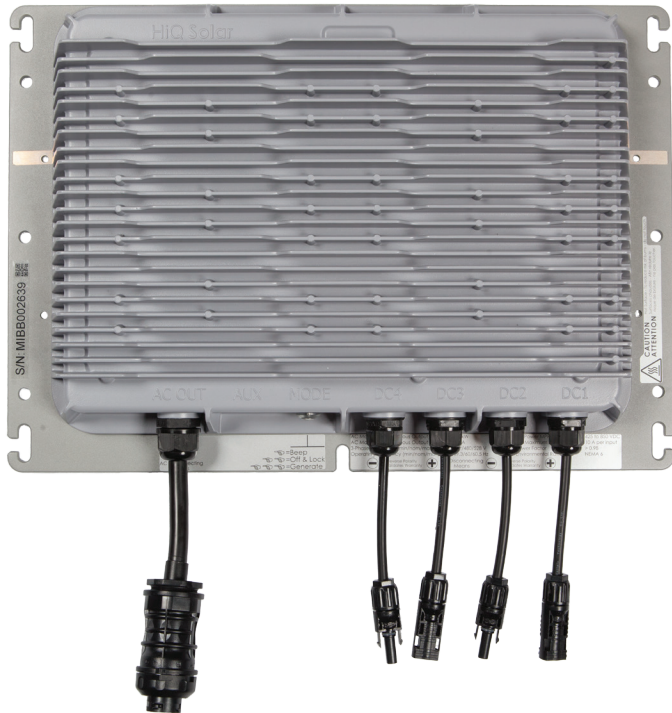




pro**harvest**[™]
by OutBack Power

Serie de Inversores

MODELOS DE 208 V Y 480 V

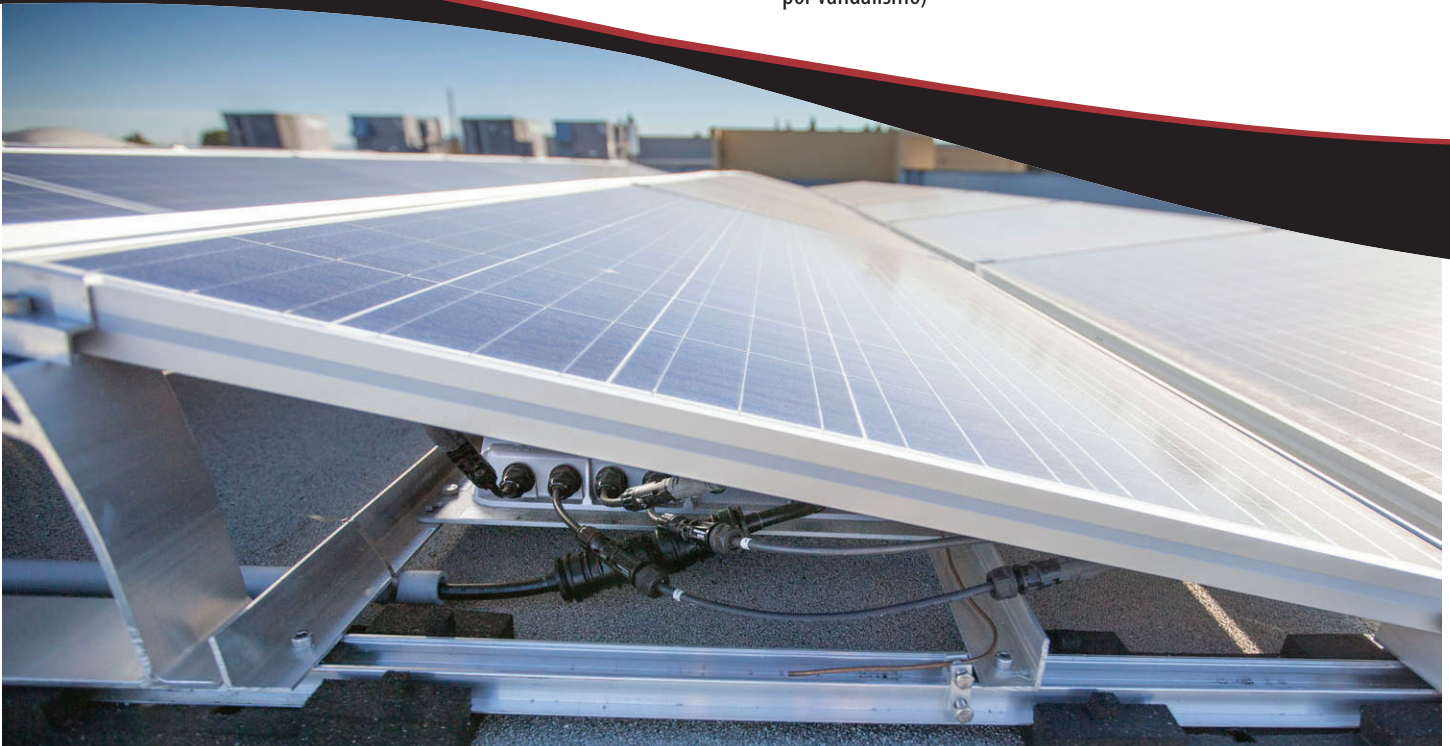


Características

- Sistemas trifásicos (de 208 V y 480V) robustos
- Pequeños y livianos (portátiles, de 24 lb)
- Inversor no aislado para uso con sistemas de CC sin conexión a tierra
- Rango de tensión de 200 a 850 V MPP para sistemas de 600 V y 1000 V.
- Dos entradas de cadena con supervisión independiente y seguimiento del punto de potencia máxima (MPPT)
- Ventilación silenciosa por convección, impermeable NEMA6
- Diseñado para brindar una alta confiabilidad; no utiliza capacitores electrolíticos.
- Amplio rango de temperatura (de -40 a 65 °C)
- Interacción con la red eléctrica, incluido en UL1741
- Cumple con la norma de detección de arco NEC 690.11

Aplicaciones

- **Techos comerciales:** se puede utilizar donde otras soluciones simplemente no funcionan, como en lugares costeros, desérticos y de grandes alturas
- **Aparcamientos semicubiertos, estructuras de estacionamientos y parasoles:** se puede instalar en cualquier orientación, debajo de módulos, en soportes sin refuerzos extra (sin riesgos de responsabilidad por vandalismo)



Entrada de CC (2 entradas idénticas)	PRO208-5k75	PRO480-8k
Tensión de circuito abierto máx. (por cadena)	1000 V de CC	1000 V de CC
Rango MPPT de alimentación completa (por cadena)	De 325 a 525 V de CC	De 425 a 850 V de CC
Tensión de inicio fotovoltaico	200 V de CC	200 V de CC
Relación de apilamiento de CC permitida (total, 2 entradas combinadas)*	No debe exceder 8,9 bajo ninguna circunstancia	No debe exceder 6,375 bajo ninguna circunstancia
Entrada máxima de CC	Actual (por entrada de CC): 10 A Corriente de cortocircuito: 30 A Retroalimentación de fuente de entrada a fuente de entrada: 0 A	Actual (por entrada de CC): 10 A Corriente de cortocircuito: 30 A Retroalimentación de fuente de entrada a fuente de entrada: 0 A
Medios de desconexión de CC	El conector de CC ha sido evaluado y aprobado para uso como la desconexión de corte de carga requerida por el NEC (sección 690.17, permitido por la excepción de cumplimiento de los requisitos especificados en 690.33).	

*En el lado del inversor de CC, cada entrada se limita a 3 kW y/o 10 A (modelo de 208 V) o 5 kW y/o 10 A (modelo de 480 V), y la salida total de CA combinada se limita a 5,75 kW (modelo de 208 V) u 8 kW (modelo de 480 V). Pueden aplicarse mayores potencias de cadena STC de CC, los límites del inversor son los descritos anteriormente.

Salida de CA	PRO208-5k75	PRO480-8k
Máximo de CA	Potencia de salida total continua (a 45 °C): 5,75 kW Corriente de salida continua (por fase): 16 A Protección de sobrecorriente de salida: 60 A	Potencia de salida total continua (a 45 °C): 8 kW Corriente de salida continua (por fase): 9,6 A Protección de sobrecorriente de salida: 60 A
Reducción de CA (de 40 a 65 °C)	-102 W por °C	-150 W por °C
Corriente de salida nominal de CA (por fase)	16 A	9,6 A
Compatibilidad con el sistema trifásico de CA	Conexión "Y" de 208 V, trifásica, neutra y a tierra	Conexión "Y" de 480 V, trifásica, neutra y a tierra
Rango de tensión de CA (límites ajustables)	Fase a fase Mínimo: 183 V Nominal: 208 V Máximo: 229 V Fase a neutro Mínimo: 106 V Nominal: 120 V Máximo: 132 V	Fase a fase Mínimo: 422 V Nominal: 480 V Máximo: 528 V Fase a neutro Mínimo: 244 V Nominal: 277 V Máximo: 305 V
Rango de frecuencia de salida de CA (límites ajustables)	Mínimo: 59,3 Hz Nominal: 60 Hz Máximo: 60,5 Hz	Mínimo: 59,3 Hz Nominal: 60 Hz Máximo: 60,5 Hz
Factor de alimentación	≥0,98	≥0,98
Límite de salida de baja frecuencia de CA	Frecuencia Predeterminado (±1 Hz): 59,3 Hz Ajuste (±1 Hz): De 57 a 59,3 Hz Tiempo de eliminación de corriente predeterminado (±2 ciclos): 0,16 s Tiempo de eliminación de corriente (±2 ciclos): De 0,16 a 300 s Tensión (fase a neutro) Predeterminado (±2 %): 106 V Ajuste (±2 %): De 85 a 106 V Tiempo de eliminación de corriente predeterminado (±2 ciclos): 2 s Tiempo de eliminación de corriente (±2 ciclos): De 1 a 20 s	Frecuencia Predeterminado (±1 Hz): 59,3 Hz Ajuste (±1 Hz): De 57 a 59,3 Hz Tiempo de eliminación de corriente predeterminado (±2 ciclos): 0,16 s Tiempo de eliminación de corriente (±2 ciclos): De 0,16 a 300 s Tensión (fase a neutro) Predeterminado (±2 %): 245 V Ajuste (±2 %): De 220 a 245 V Tiempo de eliminación de corriente predeterminado (±2 ciclos): 2 s Tiempo de eliminación de corriente (±2 ciclos): De 1 a 20 s
Límite de salida de alta frecuencia de CA	Frecuencia Predeterminado (±1 Hz): 60,5 Hz Ajuste (±1 Hz): De 60,5 a 62,0 Hz Tiempo de eliminación de corriente predeterminado (±2 ciclos): 0,16 s Tiempo de eliminación de corriente (±2 ciclos): De 0,16 a 300 s Tensión (fase a neutro) Predeterminado (±2 %): 132 V Ajuste (±2 %): De 132 a 144 V Tiempo de eliminación de corriente predeterminado (±2 ciclos): 1 s Tiempo de eliminación de corriente (±2 ciclos): De 1 a 20 s	Frecuencia Predeterminado (±1 Hz): 60,5 Hz Ajuste (±1 Hz): De 60,5 a 62,0 Hz Tiempo de eliminación de corriente predeterminado (±2 ciclos): 0,16 s Tiempo de eliminación de corriente (±2 ciclos): De 0,16 a 300 s Tensión (fase a neutro) Predeterminado (±2 %): 305 V Ajuste (±2 %): De 305 a 315 V Tiempo de eliminación de corriente predeterminado (±2 ciclos): 1 s Tiempo de eliminación de corriente (±2 ciclos): De 1 a 20 s
Retraso de reconexión de CA	Predeterminado: 5 min Ajuste: De 1 s a 10 min	Predeterminado: 5 min Ajuste: De 1 s a 10 min
Corriente de inserción de sincronización de CA	0 A	0 A
Corriente máxima de fallo de salida y duración	16 A, <0,5 ms	10 A, <0,5 ms
Calibre de cable mínimo de CA (para la conexión de red)	12 AWG	14 AWG
Medios de desconexión de CA	El conector de CA ha sido evaluado y aprobado para uso como la desconexión de corte de carga requerida por el NEC (sección 690.17, permitido por la excepción de cumplimiento de los requisitos especificados en 690.33).	

Otras especificaciones	PRO208-5k75	PRO480-8k
Eficacia	Pico: 98 % CEC: 97 %	Pico: 98,6 % CEC: 98 %
Dimensiones alto x ancho x profundidad (mm/in)	475 x 334 x 76/18,75 x 13,125 x 3	475 x 334 x 76/18,75 x 13,125 x 3
Peso (kg/lb)	11/24	11/24
Rango de temperatura de funcionamiento (°C/°F)	De -40 a 65/de -40 a 150	De -40 a 65/de -40 a 150
Consumo de energía	Inactividad: <4,5 W Noche: <4,5 W	Inactividad: <4,5 W Noche: <4,5 W
Enfriamiento	Convección natural, sin ventilador	Convección natural, sin ventilador
Comunicación	Powerline	Powerline
Calificación de medioambiente	Exteriores/techos, NEMA 6, IP67	Exteriores/techos, NEMA 6, IP67
Certificaciones	Incluido en UL 1741/IEEE 1547 (interacción con la red eléctrica) CSA C22.2 N.º 107.1, FCC Parte 15, cumple con los requisitos de NEC 690.11	
Garantía	10 años, con capacidad de extensión	10 años, con capacidad de extensión

Nota: Las unidades son inutilizables sin cable de CA (se pide por separado).